

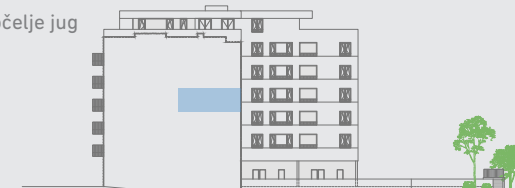
br.	prostorija	m ²	koef.	netto m ²
1.	ULAZ	2,85	1,00	2,85
2.	HODNIK	3,88	1,00	3,88
3.	DNEVNI BORAVAK I BLAGOVAONICA	20,95	1,00	20,95
4.	KUHINJA	6,28	1,00	6,28
5.	SOBA 1	15,33	1,00	15,33
6.	SOBA 2	10,35	1,00	10,35
7.	KUPAONICA	4,94	1,00	4,94
8.	LOGGIA	3,18	0,75	2,39
UKUPNO NETTO:				66,97

položaj u objektu

3. kat



pročelje jug



pročelje istok

