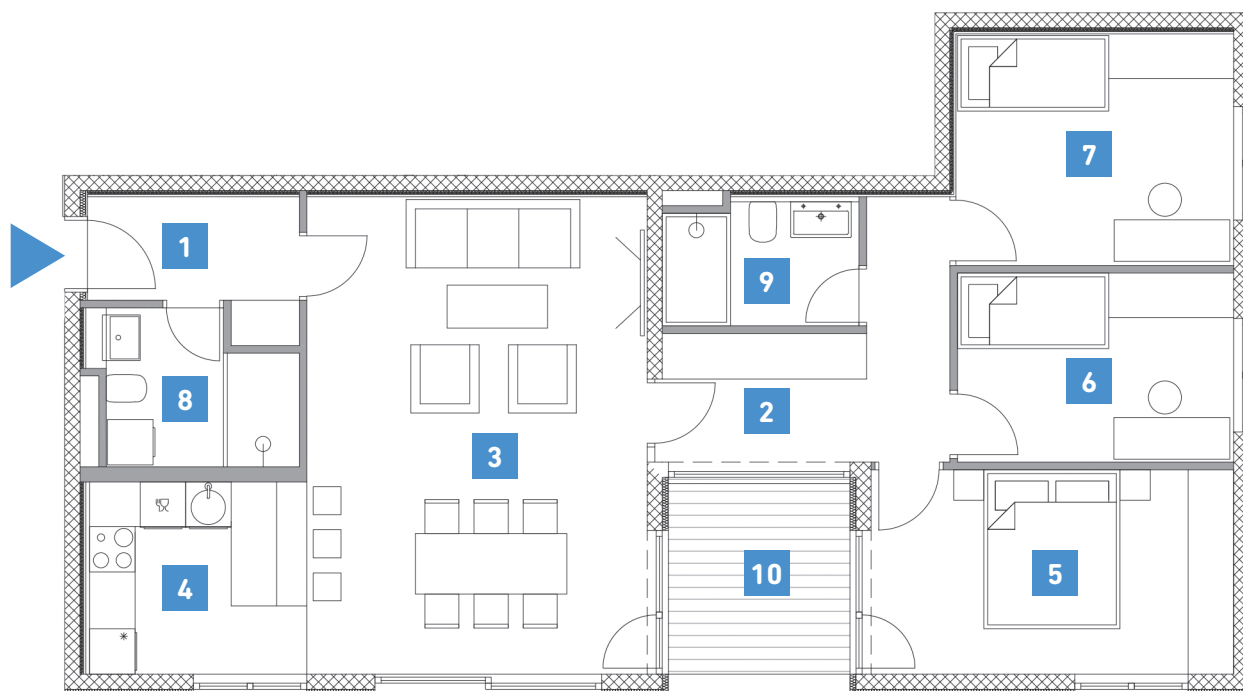


br.	prostorija	m <sup>2</sup>	koef.	netto m <sup>2</sup>
1.	ULAZ	4,38	1,00	4,38
2.	HODNIK	8,68	1,00	8,68
3.	DNEVNI BORAVAK I BLAGOVAONICA	28,82	1,00	28,82
4.	KUHINJAINJA	7,42	1,00	7,42
5.	SOBA 1	13,12	1,00	13,12
6.	SOBA 2	9,12	1,00	9,12
7.	SOBA 3	11,23	1,00	11,23
8.	KUPAONICA 1	4,97	1,00	4,97
9.	KUPAONICA 2	4,25	1,00	4,25
10.	LOGGIA	6,35	0,75	4,76
<b>UKUPNO NETTO:</b>				<b>96,75</b>



položaj u objektu

1. kat



pročelje jug



pročelje istok

